

Öffentliche Bekanntmachung

Es findet eine Sitzung des Orsrates Fitten statt.

Sitzungstermin: Montag, 23.05.2022, 19:30 Uhr

Ort, Raum: Feuerwehrgerätehaus Fitten

Tagesordnung:

Öffentlicher Teil

- 1 Fragen und Anregungen von Fitter Bürgern
- 2 Seniorentag 2022
- 3 Tonnagebegrenzung obere Wendelinusstraße
- 4 Weg zum Nackberg
- 5 Baumpflanzungen
- 6 Antrag "Waldschutz", Fraktion "Bündnis 90/Die Grünen"
- 7 Mitteilungen, Anfragen, Anregungen

Nichtöffentlicher Teil

- 8 Abschluss eines Pachtvertrages im Stadtteil Fitten
- 9 Abschluss eines Pachtvertrages im Stadtteil Fitten

Matthias Görden
Ortsvorsteher

Stadtteil Fitten

Sitzung des Orsrates Fitten

siehe unter „Amtliche Bekanntmachungen“

2021/1197Antrag
öffentlich

Antrag "Waldschutz", Fraktion "Bündnis 90/Die Grünen"

<i>Dienststelle:</i> 321 Gebäude- und Grundstücksmanagement	<i>Datum:</i> 04.10.2021
<i>Beteiligte Dienststellen:</i>	<i>Sachbearbeitung:</i> Martin Schneider

<i>Beratungsfolge</i>	<i>Ö / N</i>
Ortsrat Brotdorf (Anhörung)	Ö
Ortsrat Hilbringen (Anhörung)	Ö
Ortsrat Schwemlingen (Anhörung)	Ö
Ortsrat Merchingen (Anhörung)	Ö
Ortsrat Bietzen (Anhörung)	Ö
Ortsrat Merzig (Anhörung)	Ö

Beschlussvorschlag

Sachverhalt

In der letzten Sitzung der AG Waldentwicklung wurde beschlossen, welche Referenzflächen in den, durch den Wechsel der Zertifizierung bedingten, neuen Schutzstatus ausgewiesen werden und welche Flächen noch zusätzlich ausgewiesen werden könnten. Weiterhin wurde beschlossen, dass die Verwaltung die Flächen der Abt. 301 und eine Teilfläche der Abt. 11 dahingehend überprüft. Es sollen nicht alle möglichen Flächen direkt ausgewiesen werden, da man sich noch Flächen in der Hinterhand halten sollte.

Die zuständigen Ortsräte wurden damals zu diesem Thema angehört.

Mit Antrag vom 26. April 2021, hat die Fraktion „Bündnis 90/Die Grünen“ folgende weitergehende Vorschläge zur Neuausweisung bzw. Vergrößerung von Naturentwicklungsflächen der Verwaltung unterbreitet:

Abt.: 501, 504, 505

Abt.: 523, 524, 525, 526, 706, 707

Abt.: 419, 302, 312, 304, 207

Abt.: 104, 105, 106, 107, 108

Abt.: 13

Die Flächen sind dem Antrag angehängten Plan zu entnehmen.

Die Ausweisung von Flächen als Naturentwicklungsflächen bedeutet, dass diese Flächen dann nicht mehr bewirtschaftet werden dürfen.

Bevor in der nächsten Sitzung der AG Waldentwicklung hierüber beraten wird, sollen die betroffenen Ortsräte hierzu Stellung nehmen.

Anlage/n

- 1 Antrag Bündnis90/Die Grünen (öffentlich)

WR: 05.05.2021
UF hat Kopie



Bündnis 90/Die Grünen – Am Tamplingsberg 9 – 66663 Merzig

Klaus Borger
Staatssekretär a.D.

Privat:
Am Tamplingsberg 9
66663 Merzig
Telefon und FAX: 06861-5123

E-mail: klaus.borger@kabelmail.de
www.gruene-merzig.de

An den
CDU-Kreisvorsitzenden und
Bürgermeister der Stadt Merzig
Herrn Marcus Hoffeld
Rathaus
66663 Merzig



Grüne im Stadtrat Merzig

26.04.2021

Sehr geehrter Herr Bürgermeister,

im Jahr 2020 haben wir Anträge für mehr Waldschutz gestellt, die leider durch die Ratsmehrheit abgelehnt wurden.

Zwischenzeitlich wurde auch das Saarland von der zuständigen EU-Kommission gerügt, da die 2% Vorgabe für Wildnisgebiete erst zu knapp 50% erreicht wurde. Dies und das Bemühen der Stadt Merzig, durch die Aufkündigung des Naturland-zertifikates und den besonderen Umständen bei der Behandlung des Mühlentales, die bisherigen Referenzflächen in Naturwaldentwicklungsflächen zu überführen, bietet neben den Möglichkeiten mehr für Waldschutz zu tun, perspektivisch auch die Chance die Organisation für die Betreuung des Stadtwaldes anzupassen. Die aktuellen Überlegungen gehen uns nicht weit genug und erfüllen unseres Erachtens nicht die optimalen Voraussetzungen des Sinns von Vergleichsflächen zur Beurteilung bzw. Anpassung waldbaulicher Strategien.

So unterbreiten wir folgende weitergehende Vorschläge zur Neuausweisung/Vergrößerung von Naturentwicklungsflächen (siehe beiliegende Kartenausschnitte – grüne Farbe vorhanden, rote Farbe neu).

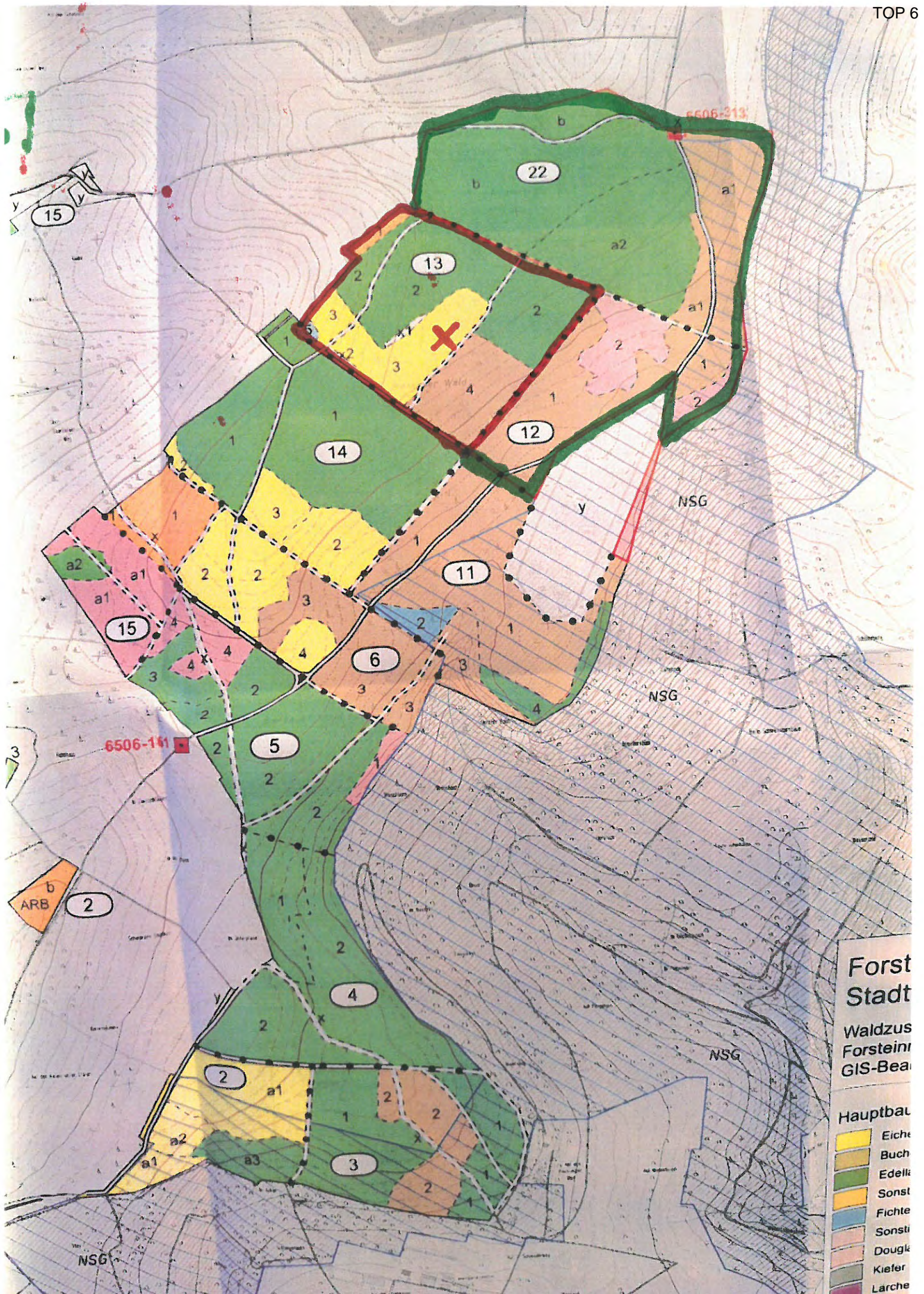
In diesem Zusammenhang sei angemerkt, dass die 10%-Vorgabe nach FSC eine Mindestvorgabe darstellt. Leider konnten wir diese Vorschläge nicht früher unterbreiten, da die EU-Kritik erst kürzlich veröffentlicht wurde und die Möglichkeit dies in der AG Wald zu tun wegen fehlendem Webex-Zugang nicht möglich war.

Neuausweisung/Vergrößerung:

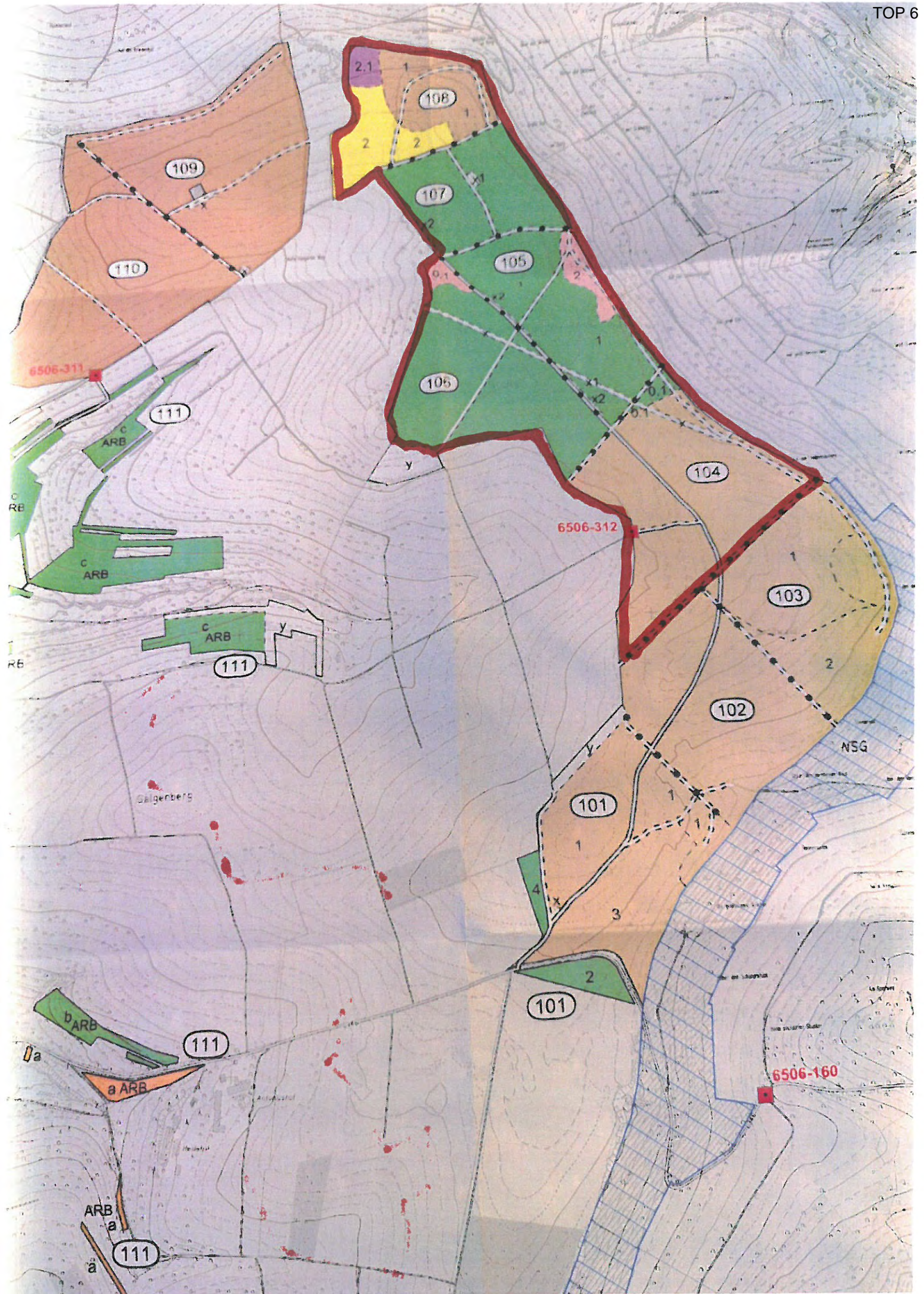
Abteilung: 504, 505, 501
Abteilung: 523,524,525,526,706,707
Abteilung: 419,302, 312,304, 207
Abteilung: 104,105,106,107,108
Abteilung: 13

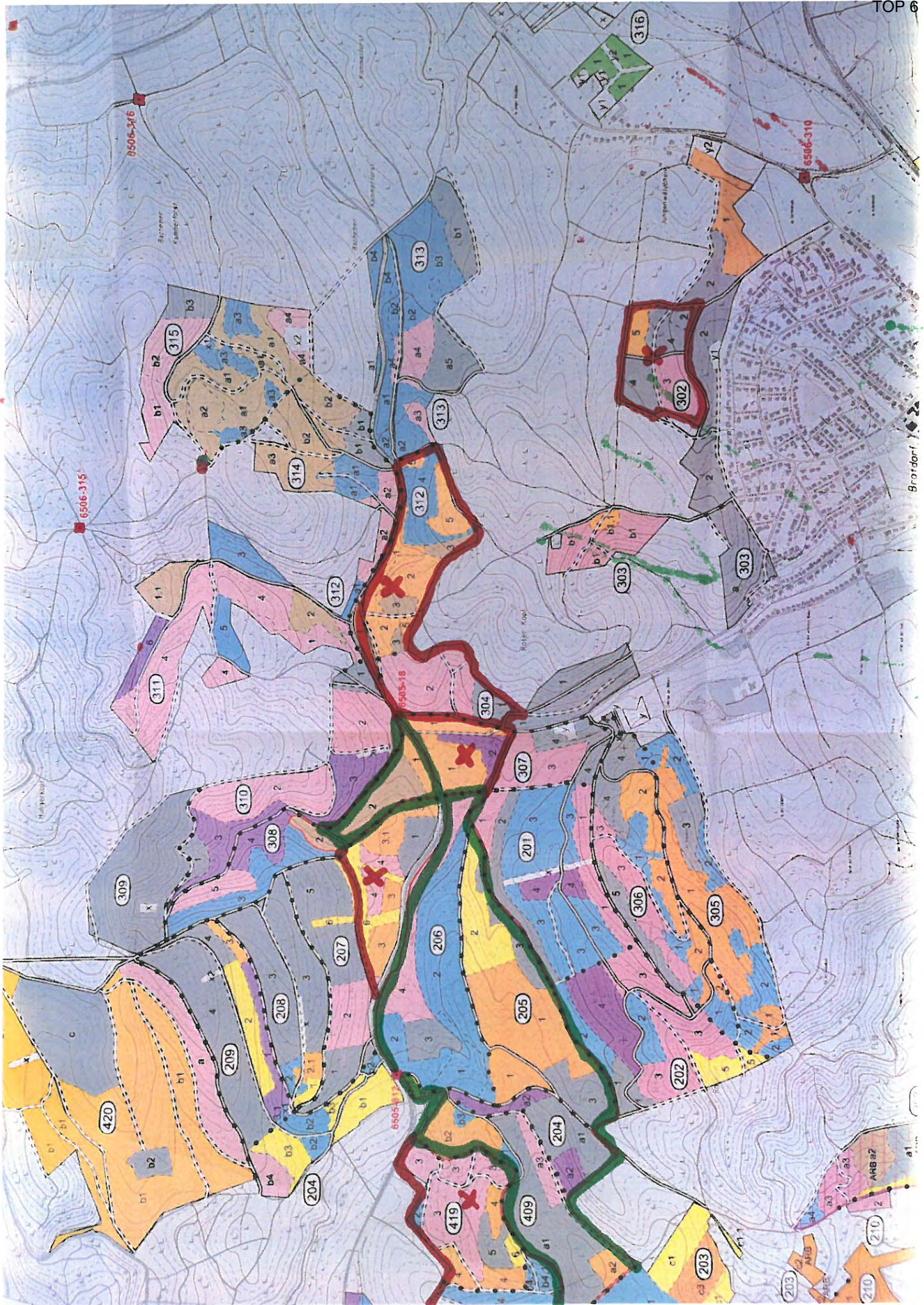
Freundliche Grüße

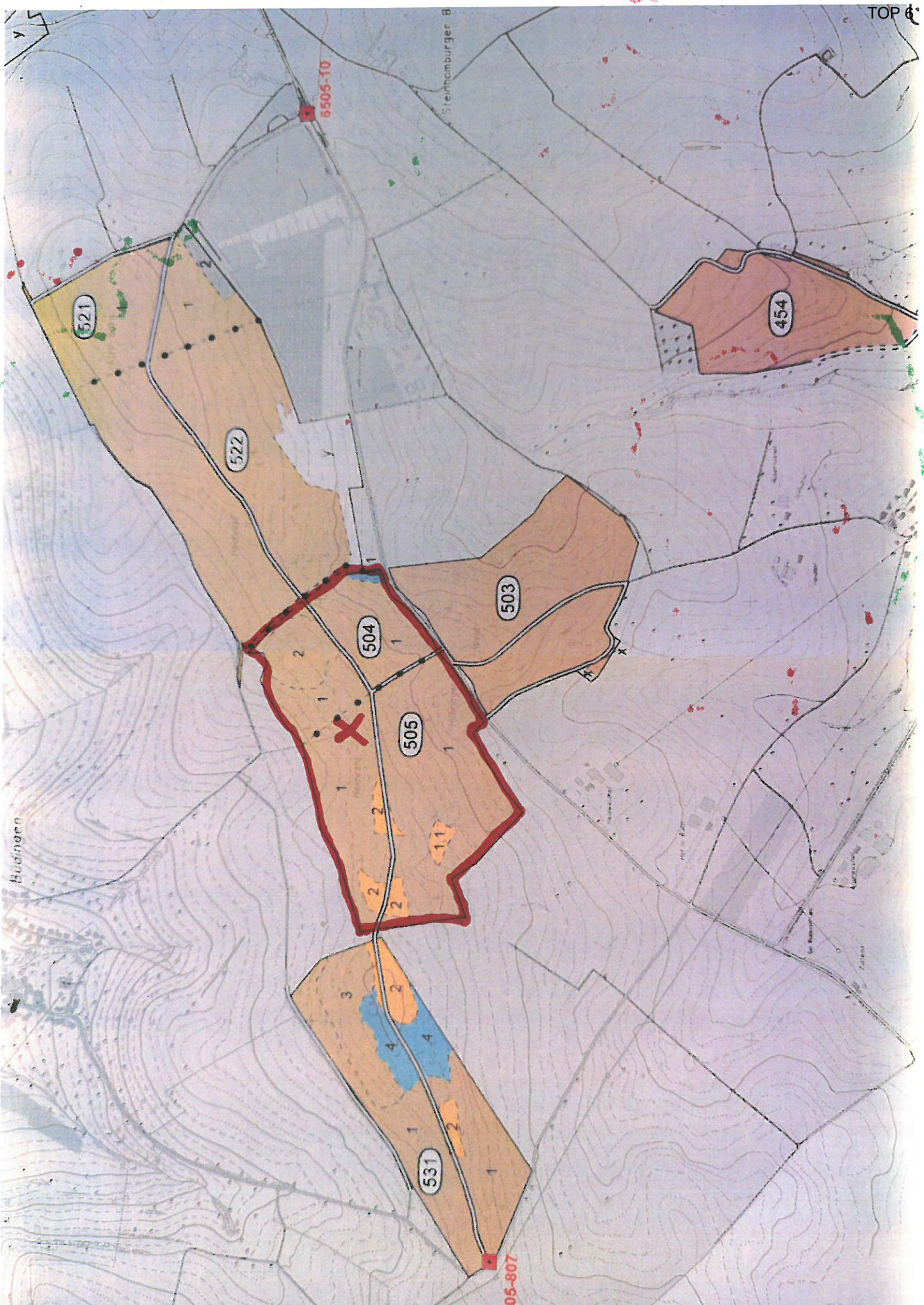
Klaus Borger



Forst Stadt	
Waldzus Forsteinr GIS-Bea	
Hauptbau	
	Eiche
	Buch
	Edelk
	Sonst
	Fichte
	Sonsti
	Douglk
	Kiefer
	Lärche







6505-10

Steinhomburger B

454

521

522

504

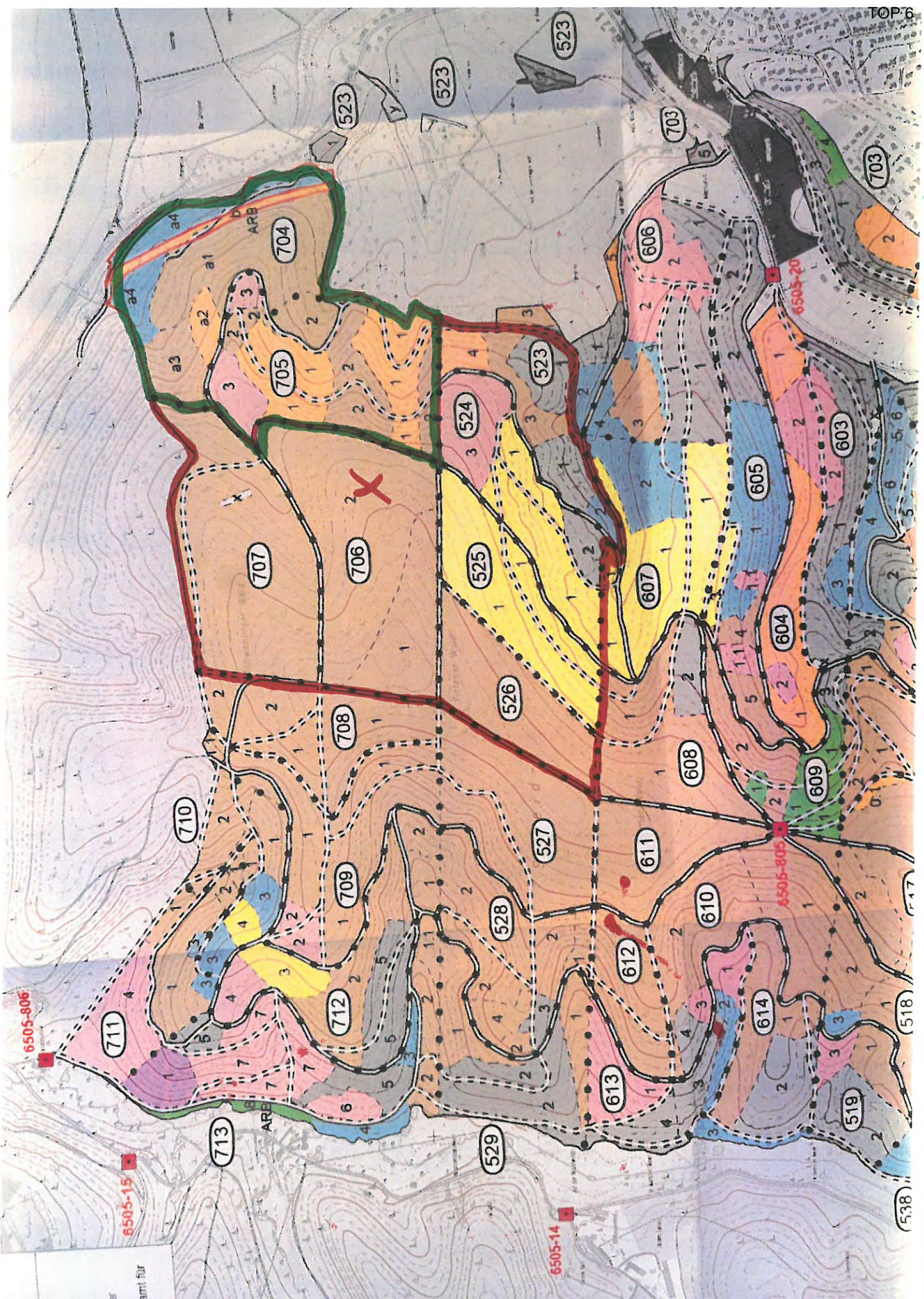
503

505

531

05-807

Büdingen



6505-15

6505-14

6505-806

6505-20

amnt für

