

Nutzungsänderung von vorhandener Gaststätte im Erdgeschoss zu Wohnung in Mechern, Niederau 10

<i>Dienststelle:</i> 311 Stadtplanung und Umwelt	<i>Datum:</i> 03.11.2021
<i>Beteiligte Dienststellen:</i>	<i>Sachbearbeitung:</i> Thomas Cappel

<i>Beratungsfolge</i>	Ö / N
Bauausschuss (Entscheidung)	Ö

Beschlussvorschlag

Das Einvernehmen zu o. g. Bauantrag gemäß § 36 Abs. 1 BauGB wird hergestellt.

Sachverhalt

Das geplante Bauvorhaben liegt innerhalb der im Zusammenhang bebauten Ortslage des Stadtteiles **Mechern**. Es fügt sich in die Eigenart der näheren Umgebung ein.

Die Erschließung ist gesichert.

Anlage/n

- 1 Name des Bauherrn (nichtöffentlich)
- 2 Lageplan (öffentlich)

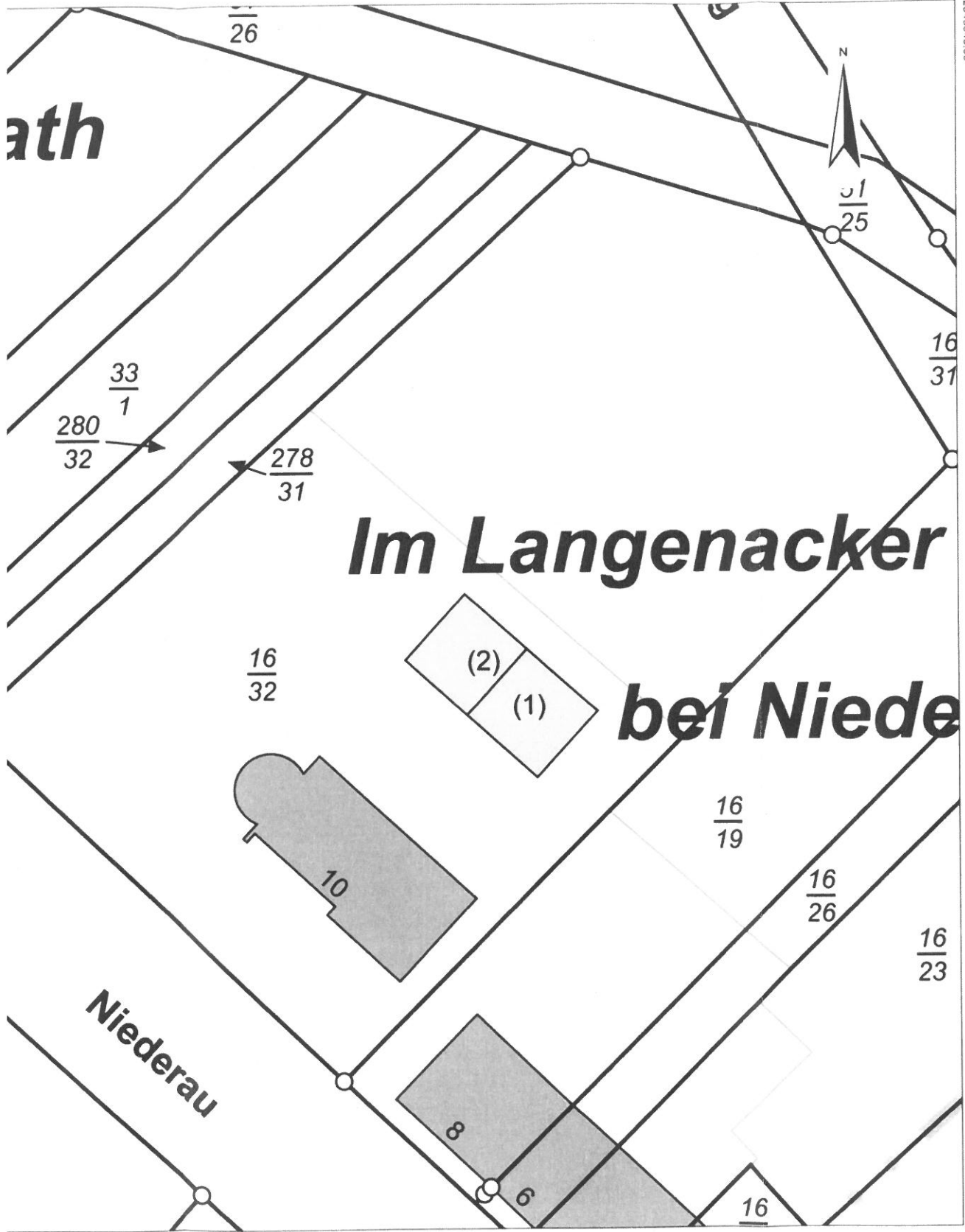
k: 16/32
7
ung: Mechern

Gemeinde
Kreis

Merzig
Merzig-Wadern

5475199 96

2546546 89



96

ab: 1:500 0 5 10 15 Meter

LAGEPLAN M 1 / 500